



## 组织蛋白提取试剂盒+0.1M PMSF

Catalog WB0006

Tel: 010-82908854

Quantity 25ml+0.5ml

Free: 400-0620-621

Web: www.tdybio.com

**For research use only.**

**产品简介：**组织蛋白抽提试剂可用于组织样本的总蛋白提取。提取蛋白之前需加入蛋白酶抑制剂，从而抑制蛋白酶活性，获得良好的检测总蛋白样品。提取的组织总蛋白可进行蛋白活性分析、免疫检测、蛋白纯化等下游操作。建议采用 BCA 法进行总蛋白定量。

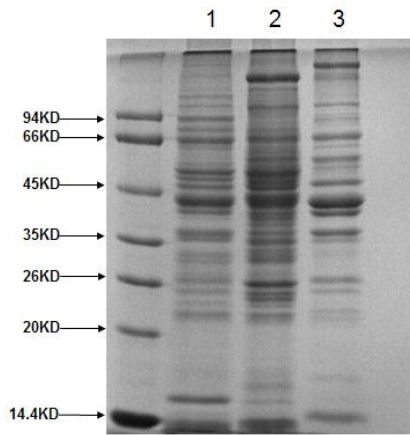
<b>产品组分及规格：</b>	<b>组织蛋白抽提试剂</b>	<b>25ml</b>
	<b>0.1M PMSF 储液</b>	<b>0.5ml</b>
<b>储存条件：</b>	<b>组织蛋白抽提试剂</b>	<b>2-8° C 稳定保存一年</b>
	<b>0.1M PMSF</b>	<b>-20° C 稳定保存一年</b>

### 操作步骤：

1. 预冷组织蛋白抽提试剂；
2. 在进行蛋白抽提前加入 PMSF，终浓度为 1mM（例如取 0.1M PMSF 1ul 加入到 99ul 组织蛋白抽提试剂中）；
3. 称量组织样品的重量，按照组织重量：组织蛋白抽提试剂体积=1：10（1g 组织 10ml 组织蛋白抽提试剂）的比例加入组织蛋白抽提试剂并匀浆处理。操作细节：先在冰块上用眼科剪把组织块剪碎，加入组织蛋白抽提试剂后移至玻璃匀浆器在冰水混合物中进行充分匀浆，以肉眼所见无明显组织块为标准。或者采用组织匀浆器在冰水混合物中进行匀浆，以 15000rpm 匀浆 10s，间歇 10s，匀浆 3 次。
4. 冰上孵育 20 分钟（冰上放置时间应根据组织类型不同进行调整）；
5. 4 度，12000rpm 离心 20min；
6. 收集上清，分装保存，进行下一步的纯化或下游分析。

**产品应用：**本产品适用于新鲜、冻存的人、大鼠、小鼠、鸡、狗、蟾蜍、兔子等动物组织总蛋白的提取。

**抽提效果图：**



**1：小鼠心肌 2：小鼠肝脏 3：小鼠骨骼肌**

**注意事项：**

1. 组织蛋白抽提试剂建议 2-8 度保存，这样在提取蛋白之前就不需要专门的预冷过程。
2. 在整个蛋白抽提过程中需要记录在抽提试剂中加入 PMSF 的时间，30min PMSF 会完全降解。30min 之内如果蛋白抽提没有完成需要在抽提试剂中重新加入新的 PMSF；
3. 每次新溶解的抽提试剂进行蛋白抽提前需要加入 PMSF；
4. 组织蛋白抽提试剂的使用量依据不同的组织而定，如果蛋白浓度较低，可适当减少组织蛋白抽提试剂使用量（例如以 1:5 比例加入组织蛋白抽提试剂）；
5. 为防止蛋白降解，所有的操作尽量在冰上进行。注意蛋白酶抑制剂的合理使用；
4. 使用本产品提取后蛋白，可采用 BCA 法进行蛋白定量；
5. 为了获得实验最佳效果，请根据实验调整最佳使用量。